

## WIN-PAK®



### Software de seguridad integrado

El conjunto de aplicaciones de software WIN-PAK® de Honeywell proporciona una gama de soluciones, que varían desde el control de acceso únicamente hasta las soluciones de seguridad completamente integradas. La potente interfaz de usuario de WIN-PAK permite a los proveedores instalar un software único para todas las necesidades de seguridad de sus clientes.

- **WIN-PAK XE 4.0 (Express Edition)** es el paquete de software de referencia para el control de acceso únicamente. Administre los controladores NetAXS y NS2/NS2P desde una única estación de trabajo. WIN-PAK XE es ideal para los sistemas de una estación de trabajo que solo requieren funcionalidad de acceso.
- **WIN-PAK XE 4.0 (Standard Edition)** es el paquete de software para integración de control de acceso y video estándar. El módulo complementario de intrusión VISTA® puede mejorar aún más la solución de integración. WIN-PAK SE 4.0 es perfecto para aplicaciones de seguridad integradas, tanto pequeñas como medianas, y está disponible en versiones para una o cinco estaciones de trabajo.
- **WIN-PAK PE 4.0 (Professional Edition)** combina todas las funciones de XE y SE y, además, cuenta con una cantidad ilimitada de estaciones de trabajo cliente, integración de intrusión y video avanzada VISTA, compatibilidad con aplicaciones de diversos departamentos o sitios, múltiples servidores de comunicación para aplicaciones grandes. Todo incluido: no se necesitan actualizaciones adicionales.

WIN-PAK optimiza el rendimiento del sistema y el costo total de propiedad admitiendo varias plataformas de Honeywell (como control de acceso, videovigilancia e intrusión) en una única interfaz de usuario. El beneficio es una integración perfecta que ofrece una apariencia común para el hardware de control de acceso y las soluciones de video e intrusión. Las funciones tradicionalmente unificadas por relés físicos y dispositivos de entrada ahora se controlan de manera lógica, lo que proporciona una mayor simplicidad y flexibilidad para administrar el sistema. Este nivel de integración elimina el uso de varias plataformas e interfaces de software. También representa una

mejora respecto de la solución no integrada típica, donde los dispositivos no conocen lo que los demás dispositivos están haciendo. La reducción del costo total de propiedad siempre es una prioridad en los productos de Honeywell. A diferencia de otros fabricantes de software, WIN-PAK de Honeywell no cobra tarifas de licencia por lector, lo que permite ahorrar dinero a los usuarios.

Gracias a los asistentes de inicio rápido, WIN-PAK es fácil de instalar y programar. La ayuda contextual ofrece información inmediata sobre las funciones de la pantalla que está viendo y muestra respuestas rápidas a preguntas frecuentes.

La integración de intrusión de WIN-PAK proporciona un teclado virtual, lo que hace que sea ideal para administrar y monitorear sitios remotos desde una única ubicación. WIN-PAK simplifica el proceso de control de acceso y evita las falsas alarmas permitiendo a los supervisores armar o desarmar el sistema con una tarjeta válida. También ofrece integración de video directamente desde la interfaz de usuario, por lo que ya no se necesitan relés ni cableado costoso para activar la grabación de eventos. La interfaz de video de WIN-PAK tiene una funcionalidad sólida y un diseño intuitivo. La integración de video permite que el operador elija qué eventos activan los mensajes emergentes de las cámaras en vivo (como movimiento en video, corte de alimentación en el panel de acceso o ingreso de un número de PIN no válido) y que vea videos almacenados según filtros de eventos pasados. La integración de video avanzada (WIN-PAK PE 4.0) incorpora la capacidad de elegir qué valores preestablecidos de cámara se deben usar para un máximo de cuatro cámaras por evento, lo que permite que varios ángulos capturen todos los detalles.

WIN-PAK ofrece las capacidades avanzadas de informes que los clientes exigen; los usuarios pueden elaborar informes personalizados o elegir entre una variedad de informes predefinidos que se pueden exportar o enviar por correo electrónico. Independientemente de si necesita una solución de seguridad simple o completa, WIN-PAK es la elección correcta para el presente y el futuro.

## CARACTERÍSTICAS

### WIN-PAK XE

- Administración de usuarios de tarjetas en varios sitios
- Asistentes de inicio rápido de instalación y configuración
- Monitoreo de eventos de acceso en tiempo real
- Control y respuesta, incluida confirmación, borrado y comentarios
- Vistas/informes de rastreo e inspección
- Recorrido de guardia por punto o lectura de tarjeta
- Anulación manual de funciones del sistema y programaciones
- Modos de puerta: desbloqueo, bloqueo, solo PIN, tarjeta y PIN, tarjeta o PIN, solo tarjeta
- Funcionalidad avanzada de informes
- Informes predefinidos o personalizados
- Programación de envío por correo electrónico de informes predefinidos
- Exportación en formato HTML o delimitado
- Llamada y control de ascensor
- Procesamiento de Antipassback

- Estricto o flexible por lector
- Anulación de modo de detección
- Ayuda contextual
- Planos de planta dinámicos
- Dispositivos de acceso de control
- Vinculación de planos de planta
- Números de tarjeta de hasta 20 dígitos
- Cambio de bloqueo durante programación de desbloqueo: modo de hora de almuerzo
- Cambio de bloqueo fuera de la programación: modo de reunión fuera del horario laboral
- Búsqueda en la base de datos de tarjetas
- Procedimientos definidos por el usuario por evento/programación
- Tres tipos de vacaciones
- Norma de credenciales de identificación
- Eventos de alarma con prioridad

### WIN-PAK SE 4.0/WIN-PAK PE 4.0

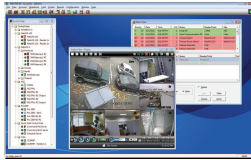
- Incluye todas las características de WIN-PAK XE
- Cantidad de estaciones de trabajo: 1, 5 o ilimitada
- Cuentas: 1 o 50

- Integración de control de acceso, video digital e intrusión
- Armado o desarmado por lectura de tarjeta
- Grabación y reproducción de eventos y alarmas de acceso, intrusión o video
- Definición de hasta cuatro cámaras PTZ para responder por evento (solo PE 4.0)
- Mensaje emergente de video de alarma y verificación de usuario
- Reproducción sincronizada de video con eventos de acceso, intrusión o video
- Definición y extracción de videoclips
- Monitoreo en tiempo real de eventos de intrusión, acceso y video
- incluye video en vivo y grabado
- Anulación manual de funciones del sistema y programaciones
- Armado/desarmado de particiones y zonas
- Derivación/normalización de zonas
- Planos de planta dinámicos
- Control de dispositivos de acceso, intrusión y video

# WIN-PAK<sup>®</sup>

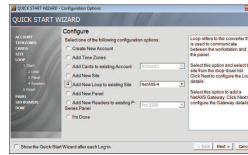
Software de seguridad integrado

## BENEFICIOS



### Integración sin problemas

WIN-PAK combina el sistema de control de acceso de Honeywell, el panel de control de intrusión VISTA<sup>®</sup> y los sistemas de DVR de las series Rapid Eye<sup>™</sup> Multi-Media, MAXPRO<sup>®</sup> NVR XE/SE, Fusion y HRDP. La integración sin problemas de estos sistemas en WIN-PAK proporciona una apariencia común. De este modo, se acaba con la confusión y los problemas de compatibilidad generados por diferentes sistemas de varios fabricantes.



### Instalación rápida y sencilla

La instalación es rápida y sencilla gracias a los asistentes de inicio rápido. Con estos asistentes, la programación es sencilla, ya que los usuarios solo tienen que seguir paso a paso las instrucciones básicas de instalación y programación. La ayuda contextual está disponible en cualquier ubicación del programa si se presiona la tecla F1.



### Funcionalidad de intrusión mejorada

Incorpore WIN-PAK en una instalación de VISTA-128BPT, VISTA-250BPT, VISTA-128FBP o VISTA-250FBP y desarme particiones con una lectura de tarjeta válida o arme particiones pasando la tarjeta tres veces por el lector; administre y monitoree el sistema de intrusión desde un teclado numérico virtual; asigne códigos a los usuarios de tarjetas; monitoree y controle puntos de un plano de planta; genere informes personalizados para eventos de intrusión y acciones de usuarios, informes de alarmas y eventos en tiempo real, y mucho más. La integración se incluye en WIN-PAK XE 4.0, WIN-PAK PE 4.0 (es opcional en WIN-PAK SE 4.0).



### Seguridad mejorada

La integración en los productos de video de Honeywell proporciona flexibilidad para vincular el hardware correcto con cada aplicación y para ofrecer funciones de mensajes emergentes en las cámaras sobre eventos de alarma y del sistema, recuperación de videoclips, PTZ y control preestablecido. La integración avanzada de video (solo en WIN-PAK PE 4.0) permite acceder a un máximo de cuatro cámaras por tipo de evento (según el DVR seleccionado); indica a las cámaras que sigan los valores predeterminados; define si la anulación manual de PTZ está permitida durante el evento, y permite una grabación instantánea, intensiva o personalizada por cámara. Los eventos de acceso, intrusión y video notifican al operador, lo que alerta a los usuarios para que vean un video en vivo o para que recuperen fácilmente una reproducción del video.



### No es necesario volver a capacitarse

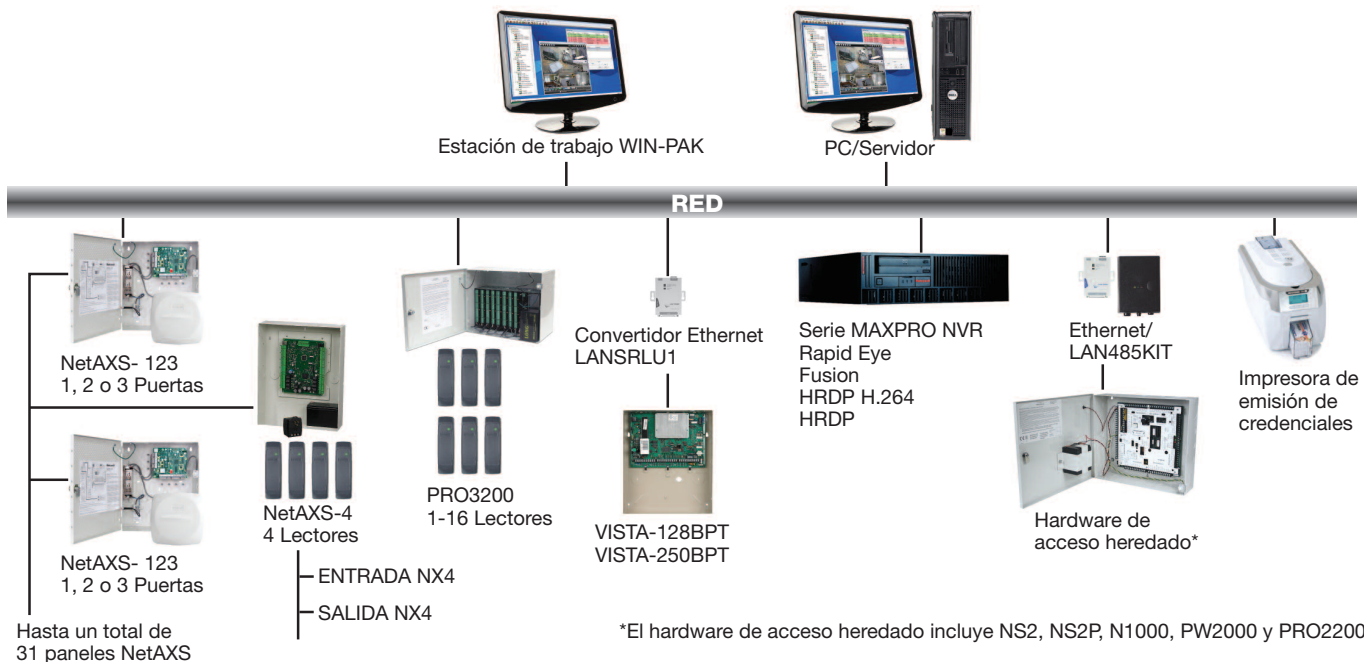
WIN-PAK se integra en los productos de Honeywell que han contado durante años con la confianza de los clientes. WIN-PAK, VISTA, Rapid Eye, Fusion y HRDP ofrecen una apariencia familiar para las instalaciones existentes y requieren poco tiempo adicional, o nulo, para su instalación y programación.



### Reducción de falsas alarmas y de accesos no autorizados

WIN-PAK SE 4.0 con la opción de integración en VISTA (estándar en WIN-PAK PE 4.0) reduce las alarmas no deseadas producidas por un uso incorrecto del teclado numérico, códigos erróneos o accesos no autorizados a áreas restringidas. Se pueden generar informes para ayudar a las empresas a mejorar su rendimiento operativo.

## CONFIGURACIÓN



## CAPACIDADES DE INTEGRACIÓN

El innovador software WIN-PAK® de Honeywell, con integración de video e intrusión, combina los tres requisitos de seguridad más habituales de los clientes en una interfaz de usuario común. Los costos de propiedad asociados con la capacitación, el mantenimiento y la capacidad de realizar cambios en el sistema sobre la marcha se reducen. La integración se consigue en el software, por lo que no se producen interrupciones en el lugar de trabajo a causa de las instalaciones de hardware y de cableado.

### Características clave de la integración

- Concesión de acceso y desarmado del sistema tras la lectura válida de la tarjeta
- Armado del sistema tras tres lecturas válidas de la tarjeta
- Visualización de video en vivo desde un máximo de 16 cámaras a la vez
- Verificación de usuarios de tarjeta válida/no válida
- Verificación de video de armado/desarmado
- Mensaje emergente de video sobre la función de acceso o de intrusión
- Teclado de alarma virtual
  - Visualización del estado del panel de control de intrusión
  - Control del teclado numérico VISTA® a través del software WIN-PAK
- Control del sistema en vivo
  - Armado y desarmado del sistema de intrusión
  - Control de múltiples particiones
  - Derivación y normalización de puertas
  - Visualización de cámaras en vivo, incluidas las PTZ
- Definición de hasta cuatro cámaras y valores preestablecidos por tipo de evento (WIN-PAK PE 4.0).

### Principales beneficios de la integración

- Se ahorra tiempo y dinero administrando tres sistemas diferentes con una interfaz de software fácil de usar.
- Se mejora el nivel de seguridad eliminando el uso de llaves o el uso compartido de códigos de usuario. Se aumenta la seguridad utilizando una única tarjeta para desarmar un sistema y conceder acceso en la puerta.
- Con la interfaz del software WIN-PAK, los usuarios pueden recuperar y reproducir las alarmas asociadas con la intrusión y el control de acceso.
- Gracias a la generación automática de informes, los usuarios pueden enviar informes actualizados sobre los eventos de intrusión y acceso cada hora, día, semana o mes.
- Se reduce el tiempo de inactividad de los empleados, ya que solo se necesita capacitación para un sistema.
- Se puede ampliar para responder a las necesidades actuales y futuras. Se puede comenzar con el acceso y agregar posteriormente funciones de video o intrusión, a medida que cambien los requisitos.

### Aplicaciones típicas

- Edificios de oficinas
- Guarderías
- Farmacias
- Industria ligera
- Depósitos
- Escuelas/universidades
- Hospitales/consultorios médicos
- Restaurantes
- Tiendas de conveniencia
- Establecimientos minoristas

## DISPOSITIVOS DE INTEGRACIÓN ADMITIDOS



\*WIN-PAK XE solo admite NetAXS-123, NetAXS-4, NS2 y NS2P.

# WIN-PAK®

## Software de seguridad integrado

### PEDIDO

#### WIN-PAK XE

- WPX4** WIN-PAK XE 4.0  
**UXS45V** Actualización de WIN-PAK XE 4.0 a WIN-PAK SE 4.0 para cinco usuarios con VISTA®  
**UXP4** Actualización de WIN-PAK XE 4.0 a WIN-PAK PE 4.0

#### WIN-PAK SE 4.0

- WPS4** WIN-PAK SE 4.0  
**WPS4V** WIN-PAK SE 4.0 con VISTA  
**WPS4U5** WIN-PAK SE 4.0 para cinco usuarios  
**WPS4U5V** WIN-PAK SE 4.0 para cinco usuarios con VISTA

#### Actualizaciones de WIN-PAK SE 4.0

- US4S4V** Actualización de WIN-PAK SE 4.0 para un usuario (WPS4) a WIN-PAK SE 4.0 para un usuario con VISTA (WPS4V)  
**US4S4U5** Actualización de WIN-PAK SE 4.0 para un usuario (WPS4) a WIN-PAK SE 4.0 para cinco usuarios (WPS4U5)  
**US4S45V** Actualización de WIN-PAK SE 4.0 para un usuario (WPS4) a WIN-PAK SE 4.0 para cinco usuarios con VISTA (WPS4U5V)  
**US4VS45V** Actualización de WIN-PAK SE 4.0 para un usuario con VISTA (WPS4) a WIN-PAK SE 4.0 para cinco usuarios con VISTA (WPS4U5V)

- US45S45V** Actualización de WIN-PAK SE 4.0 para cinco usuarios (WPS4U5) a WIN-PAK SE 4.0 para cinco usuarios con VISTA (WPS4U5V)

#### WIN-PAK PE 4.0

- WPP4** WIN-PAK PE 4.0

#### Actualizaciones de WIN-PAK PE 4.0

- US4P4** Actualización de WIN-PAK SE 4.0 para un usuario (WPS4) a WIN-PAK PE 4.0 (WPP4)  
**US45P4** Actualización de WIN-PAK SE 4.0 para cinco usuarios (WPSU54) a WIN-PAK PE 4.0 (WPP4)

#### WIN-PAK SE 4.0/ WIN-PAK PE 4.0 con llaves de hardware para aplicaciones RAID

- WPS2K** WIN-PAK SE 4.0/3.0/2.0 con llave de hardware  
**WPS2U5K** WIN-PAK SE 4.0/3.0/2.0 para cinco usuarios con llave de hardware  
**WPP2K** WIN-PAK PE 4.0/3.0/2.0 con llave de hardware

WIN-PAK® y VISTA® son marcas registradas de Honeywell International Inc.

Microsoft®, Windows® Server 2012, Windows® Server 2008, Windows 8, Windows 7 y SQL Server son marcas registradas de Microsoft Corporation.

#### REQUISITOS DE LA COMPUTADORA

A continuación, se detallan los requisitos de hardware y software para instalar WIN-PAK en la computadora:

- **Mínimos:** computadora individual compatible con entre 1 y 10 lectores y 250 tarjetas (solo acceso, sin integración de video).
- **Servidor recomendado:** computadora compatible con entre 1 y 100 lectores, 5000 tarjetas, SO con la cantidad de licencias necesarias según las estaciones de trabajo y puertos de comunicación en función de su aplicación.
- **Rendimiento:** compatible con más de 100 lectores, más de 50.000 tarjetas y 150.000 eventos por día.
- **SO compatible:** sistemas operativos compatibles de 64 y 32 bits; Windows® 8.1, Windows 8, Windows 7 Professional, Windows 7 Ultimate, Windows Server 2012 R2, Windows Server 2012, Windows Server 2008 R2. Está calificado para usarse con VMware vSphere® 5.1.

	Mínimos (sin integración de video)	Mínimos por estación de trabajo	Recomendados	Rendimiento
<b>Sistema operativo</b>	Windows 7 de 32 bits (sin integración de video)	Windows 7 Professional	Windows Server 2012 R	Windows Server 2012 R2
<b>Base de datos</b>	SQL Server SQL Server 2012 Express (incluida)	SQL Server 2012 Express (incluida)	SQL Server 2012 Express (incluida)	SQL Server 2012 con licencia de procesador recomendada
<b>Procesador</b>	Intel® Core i3-3220	Intel® Core™ i5 2400	Serie Intel® Xeon® E5600	Serie Intel® Xeon® X5600
<b>CPU</b>	2 GHz	3,1 GHz	2,4 GHz	2,8 GHz
<b>RAM</b>	4 GB	4 GB	8 GB	16 GB
<b>Disco duro</b>	80 GB STATA con un mínimo de 5 GB libres	80 GB STATA con un mínimo de 5 GB libres	250 GB STATA o SCSI	Discos de 1 TB y 7200 RPM o más configurados de la siguiente manera: SO en RAID1; base de datos en RAID 1+0 (4 discos)
<b>Tarjeta de video</b>	Sin integración de video: tarjeta de video estándar	1 x 512 MB, PCIe x16**	1 x 512 MB, PCIe x16**	1 x 512 MB, PCIe x16**

Para saber más sobre otras aplicaciones avanzadas, consulte al fabricante.

\*\*La tarjeta de video recomendada para la integración de video es NVIDIA Quadro NVS 300 - 1 x 512 MB, PCIe x16 o similar.

#### Para obtener más información:

[www.honeywell.com/security](http://www.honeywell.com/security)

#### Automation and Control Solutions

Honeywell Security Products Americas  
2700 Blankenbaker Pkwy, Suite 150  
Louisville, KY 40299  
1.800.323.4576  
[www.honeywell.com](http://www.honeywell.com)

# Honeywell

L\WNP\KINTSD\D  
Febrero de 2014  
© 2014 Honeywell International Inc.